

## Referenti

### **Emanuela Gualdi**

Responsabile scientifico del Centro  
Responsabile del settore di Antropologia Forense  
Professore ordinario di Antropologia  
Dipartimento di Biologia ed Evoluzione  
Università degli studi di Ferrara.  
[emanuela.gualdi@unife.it](mailto:emanuela.gualdi@unife.it)

### **Daniele Negri**

Responsabile del settore di Procedura Penale  
Professore associato di Diritto processuale  
penale  
Dipartimento di Scienze Giuridiche  
Università degli studi di Ferrara.  
[daniele.negri@unife.it](mailto:daniele.negri@unife.it)

### **Paolo Russo**

Direttore del Centro  
Responsabile del settore di Topografia Forense  
Professore ordinario di Topografia e Cartografia  
Dipartimento di Ingegneria  
Università degli studi di Ferrara  
[paolo.russo@unife.it](mailto:paolo.russo@unife.it)

Partner scientifico e operativo

**Zenith Ingegneria s.r.l.**

[info@zening.it](mailto:info@zening.it)

Il Forenlab ha stabilito rapporti di collaborazione  
con esperti altamente qualificati di altre discipline  
scientifiche quali Medicina legale e Balistica.

# FORENlab

**Consorzio Ferrara Ricerche  
Polo Scientifico-Tecnologico,  
Via Saragat n.1, 44100 Ferrara  
e-mail: [info@forenlab.org](mailto:info@forenlab.org)**

<http://www.forenlab.org/>

**SEDE OPERATIVA:**

**FORENlab**

**ZENITH INGEGNERIA S.R.L.**

**Impresa Spin-off**

**dell'Università di Ferrara**

**Divisione "Topografia e Fotogrammetria  
forensi"**

**Incubatore di Ferrara**

**Polo Scientifico-Tecnologico  
Via Saragat n 9, 44122 Ferrara**



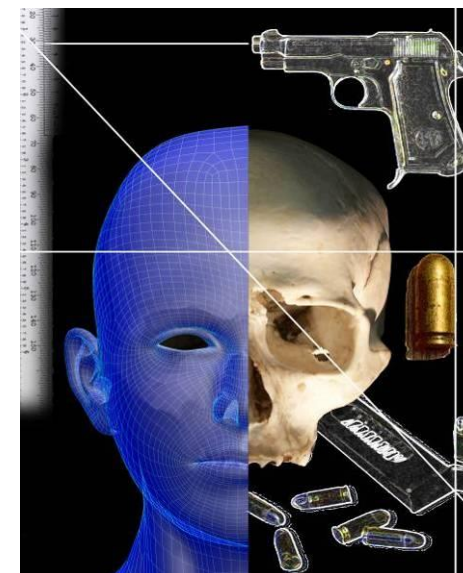
CFR  
www.consortioferraracerche.it  
Consorzio Ferrara Ricerche

zenith  
ingegneria



# FORENlab

**GENTRO PER LO SVILUPPO DELLE  
SCIENZE E TECNOLOGIE FORENSI**

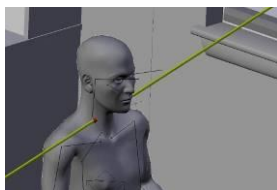


**FORENlab nasce nel 2009 all'interno del Consorzio Ferrara Ricerche per sviluppare, applicare e diffondere soluzioni tecnologicamente avanzate in ambito forense e per promuovere il dialogo tra le scienze sperimentali e il campo giudiziario.**

**Settori principali di attività del FORENlab:**

### **PROCEDURA PENALE**

*Verifica della compatibilità dei metodi scientifici oggetto di sviluppo e ricerca con i principi e le regole del procedimento penale, anche in vista di conformare la disciplina giuridica della prova e degli atti d'indagine ai risultati raggiunti.*



### **ANTROPOLOGIA FORENSE**

*Valutazioni antropometriche e morfologiche. In particolare: - analisi e identificazione di resti umani scheletrizzati (profilo biologico: età, sesso, popolazione, caratteristiche*

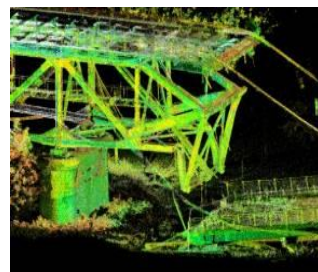
*morfo-metriche, traumi) anche attraverso la ricostruzione cranio facciale; - identificazione sul vivente a partire da rilevazioni dirette e/o da immagini.*



*Modellazione 3D di persone con determinate caratteristiche antropometriche e capacità di movimento per la ricostruzione di crimini in ambiente virtuale.*

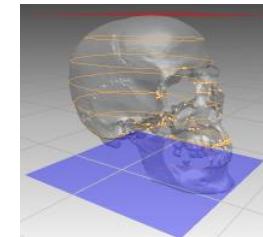
### **TOPOGRAFIA E COMPUTER GRAFICA FORENSI**

*Rilevamento geometrico e modellazione virtuale dell'ambiente in diversi campi d'indagine giudiziaria, con particolare riguardo alla scena del crimine, ai reati e disastri ambientali, agli incidenti stradali, ferroviari, aerei ecc., al monitoraggio di situazioni di rischio per il territorio e le persone, all'organizzazione e gestione dati georeferenziati di interesse giudiziario in ambiente GIS.*



### **Ricerca**

*FORENlab vuole rispondere alla domanda di soluzioni innovative e tecnologicamente avanzate in ambito forense, promuovendo la ricerca scientifica di base e applicata attraverso lo studio, lo sviluppo e la sperimentazione di nuovi sistemi di acquisizione o di elaborazione dei dati finalizzati a risolvere specifici problemi investigativi e probatori.*



### **Formazione**



*FORENlab organizza corsi di formazione, workshop e convegni. Lo scopo è diffondere le conoscenze e porsi come punto di incontro per dibattere temi legati alle scienze forensi e ai metodi di investigazione.*

### **Servizi**

*FORENlab si propone alla magistratura, all'avvocatura e alle forze di polizia come centro in grado di svolgere consulenze tecniche, direttamente o in collaborazione con gli esperti ausiliari delle parti processuali, della polizia giudiziaria e del giudice.*

